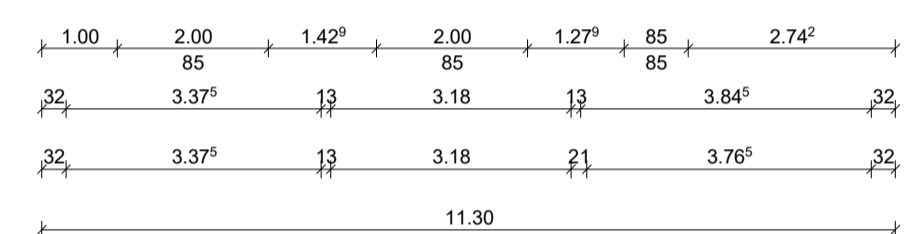
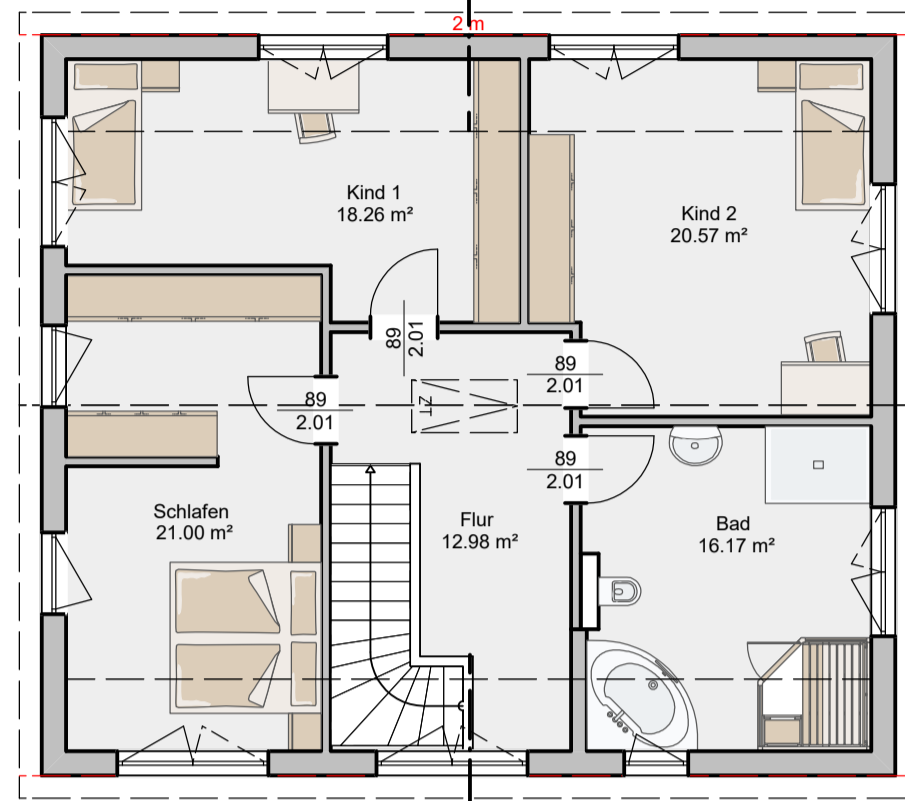
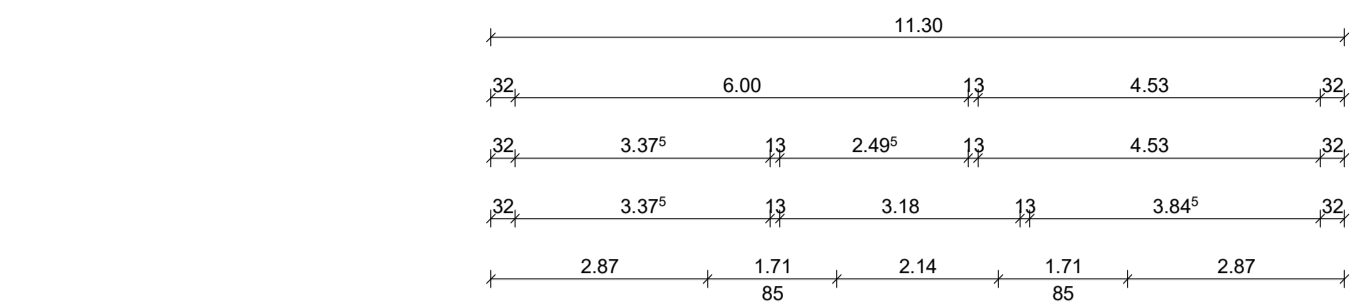
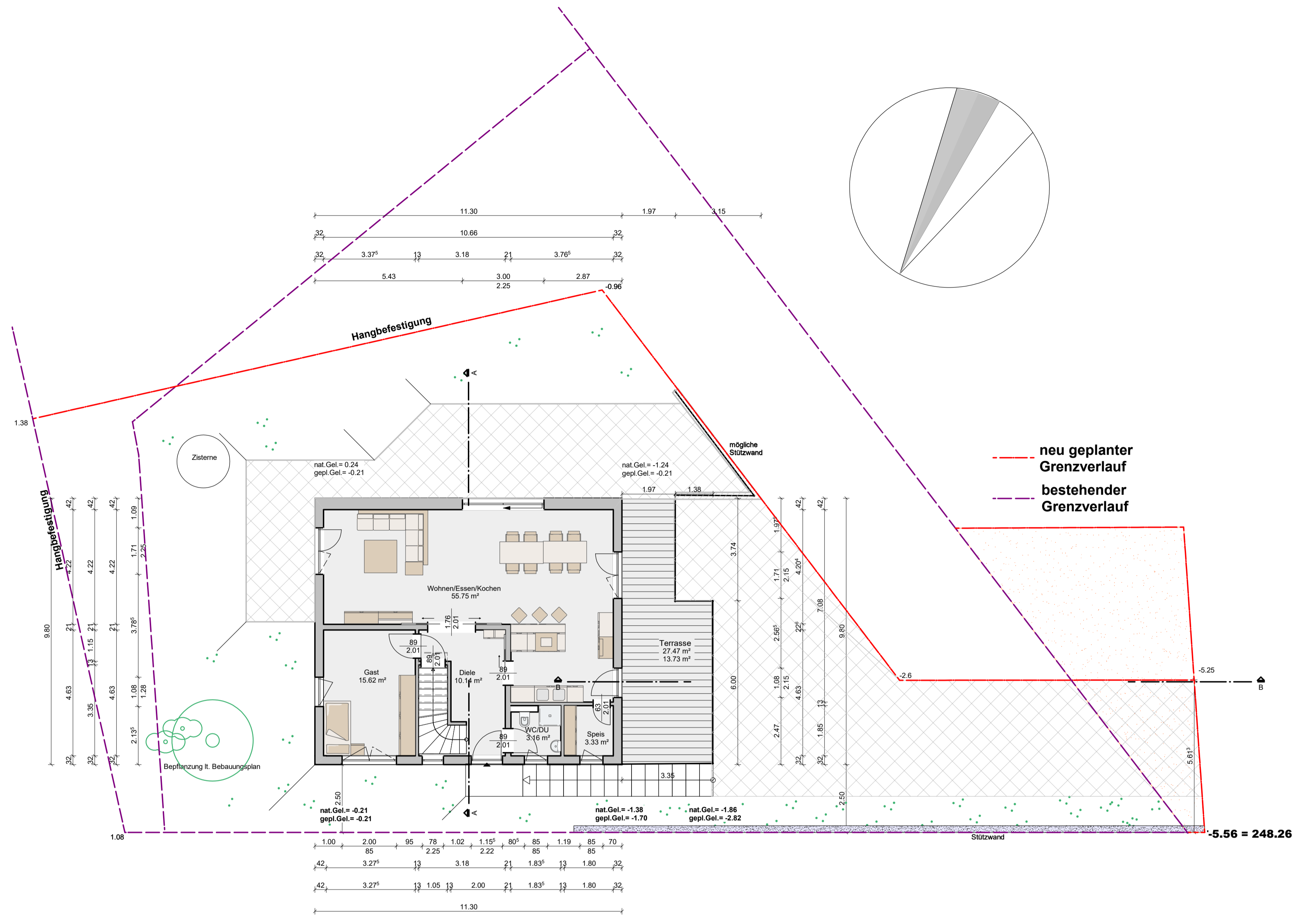


West Ansicht

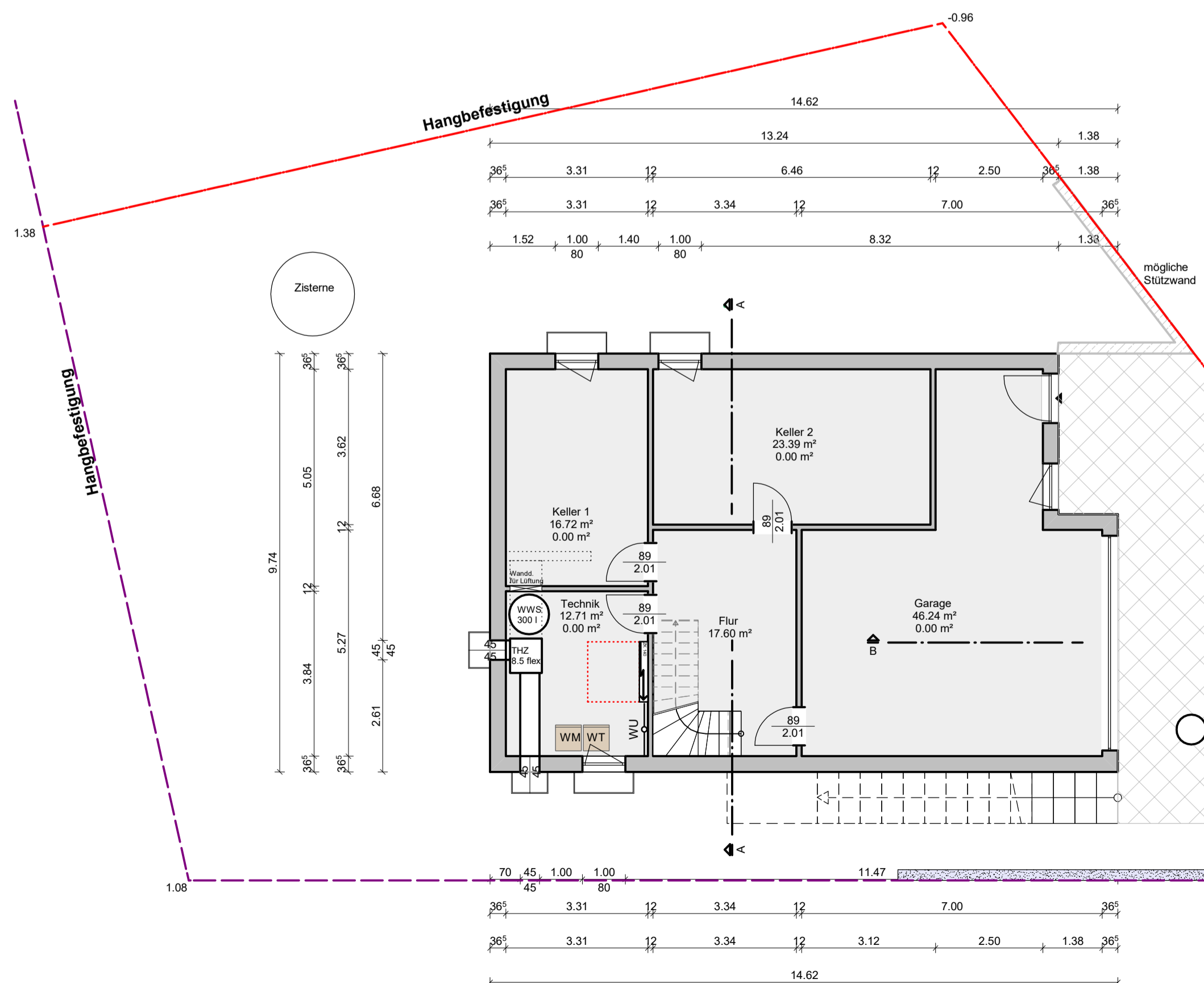
- Grenze/Straßenverlauf West
- - - natürliches Gelände Hauskante West
- geplantes Gelände Hauskante West



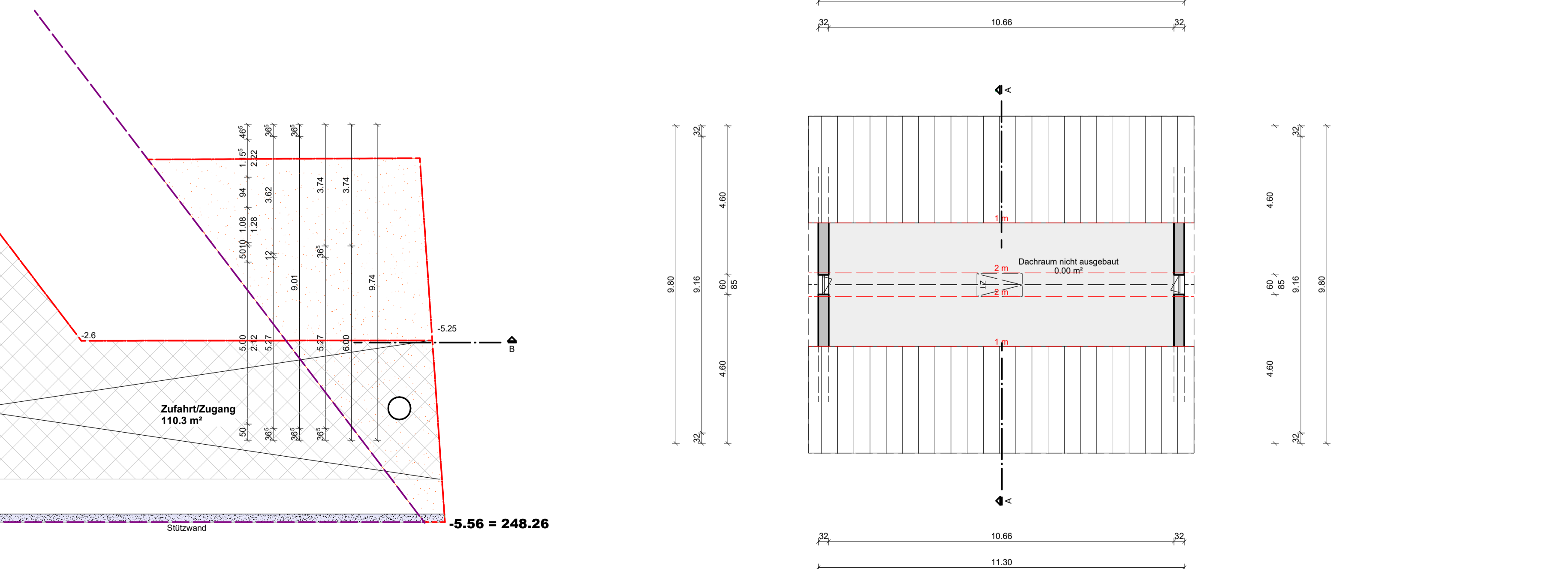
**Dachgeschoss**



**Erdgeschoss**



**Kellergeschoss**



**Spitzboden**

neu geplanter Grenzverlauf  
bestehender Grenzverlauf

-5.89 = 247.93

D 247.93

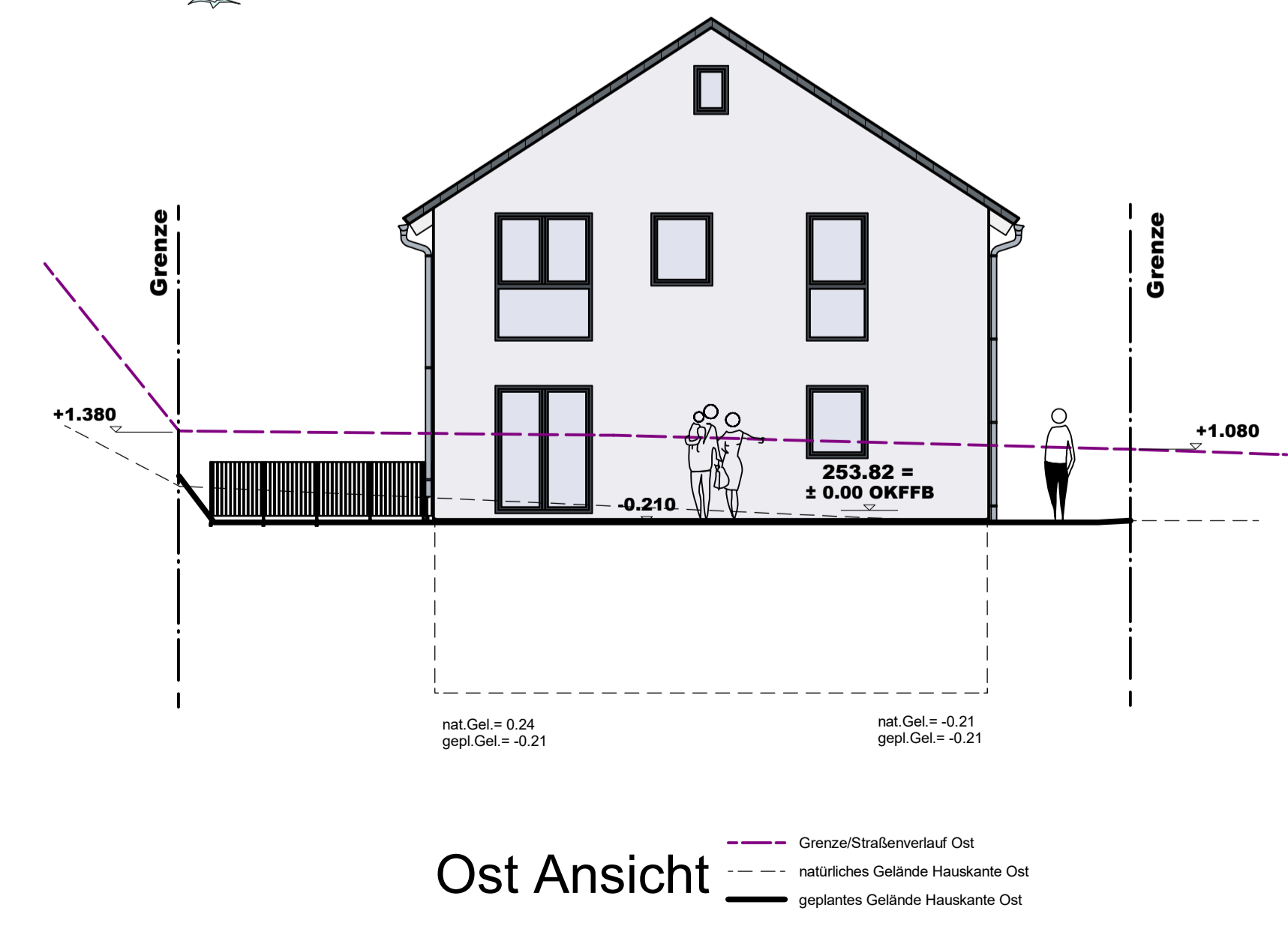
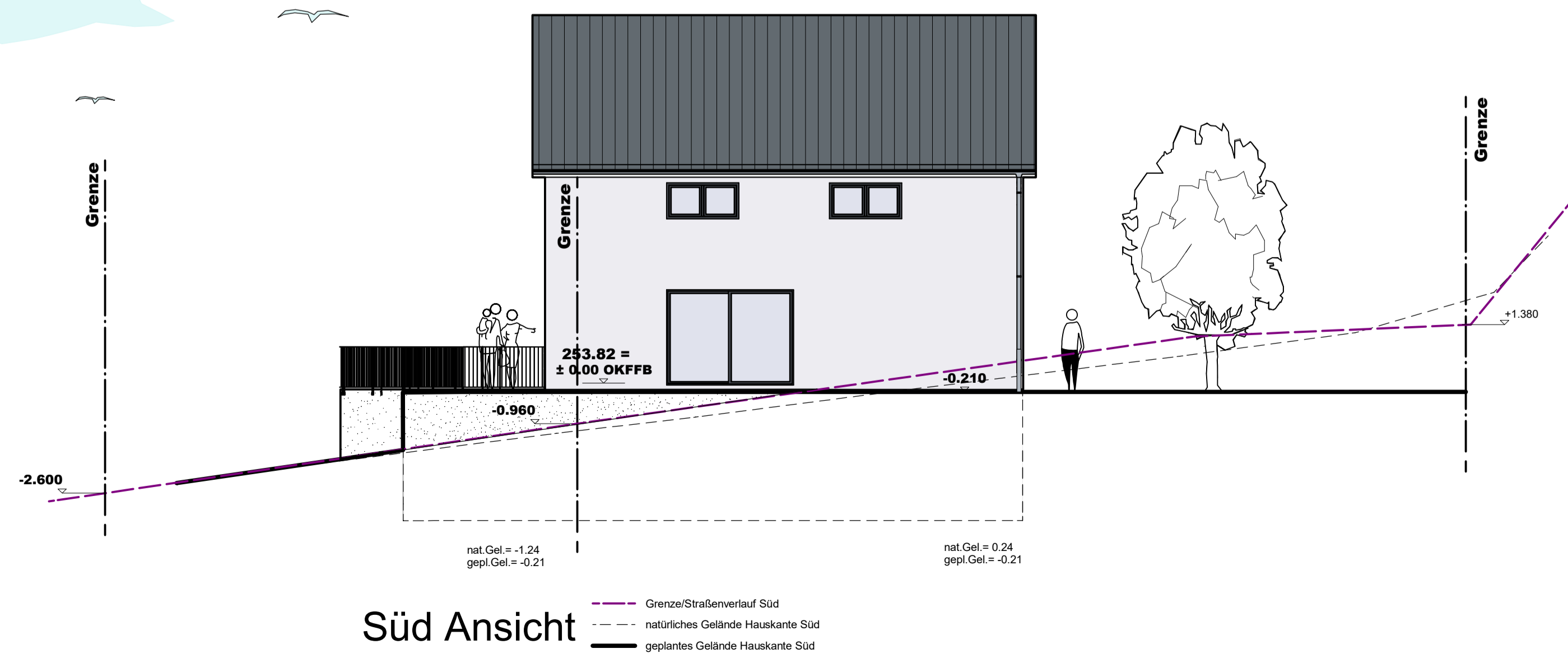
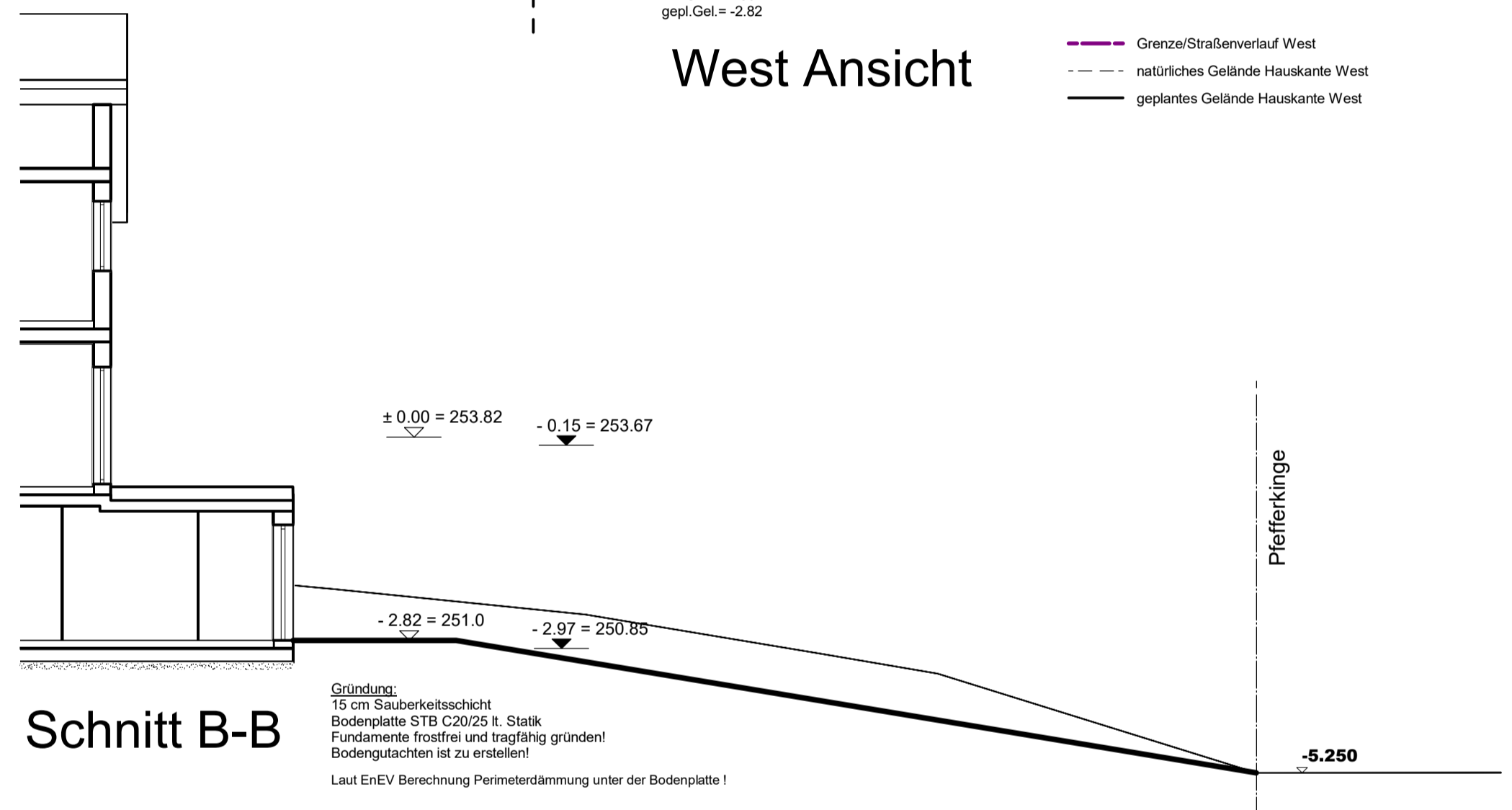
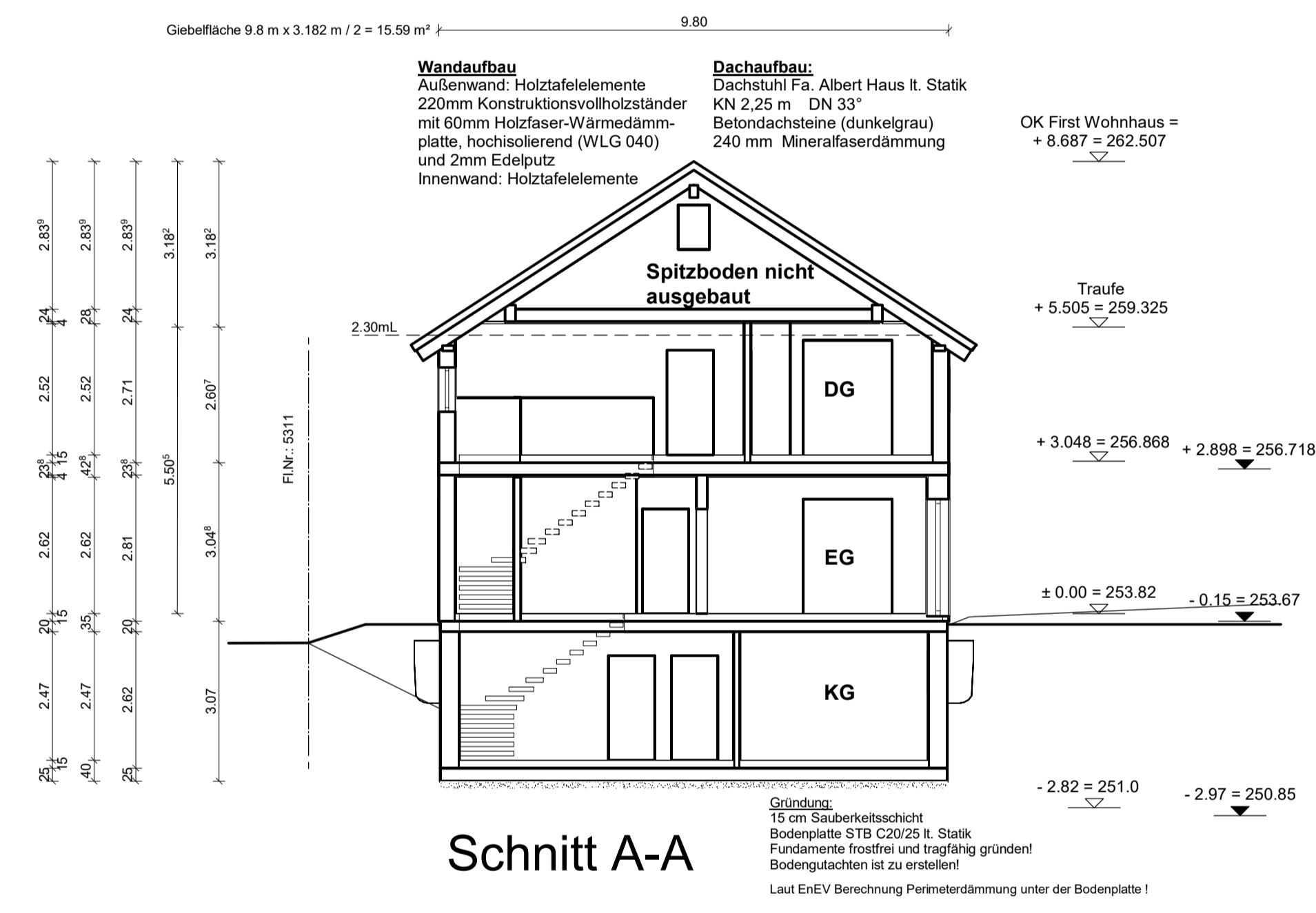
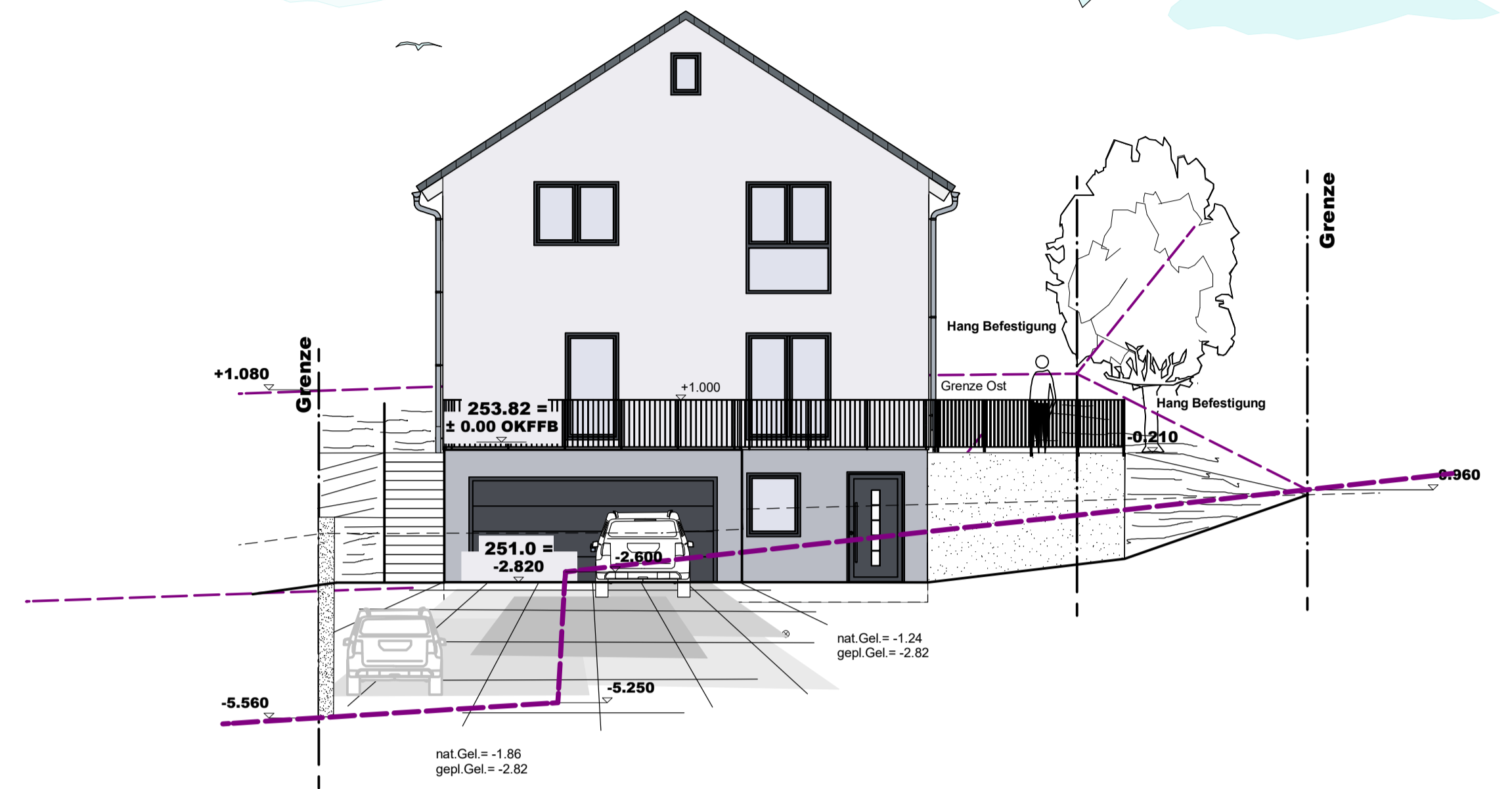
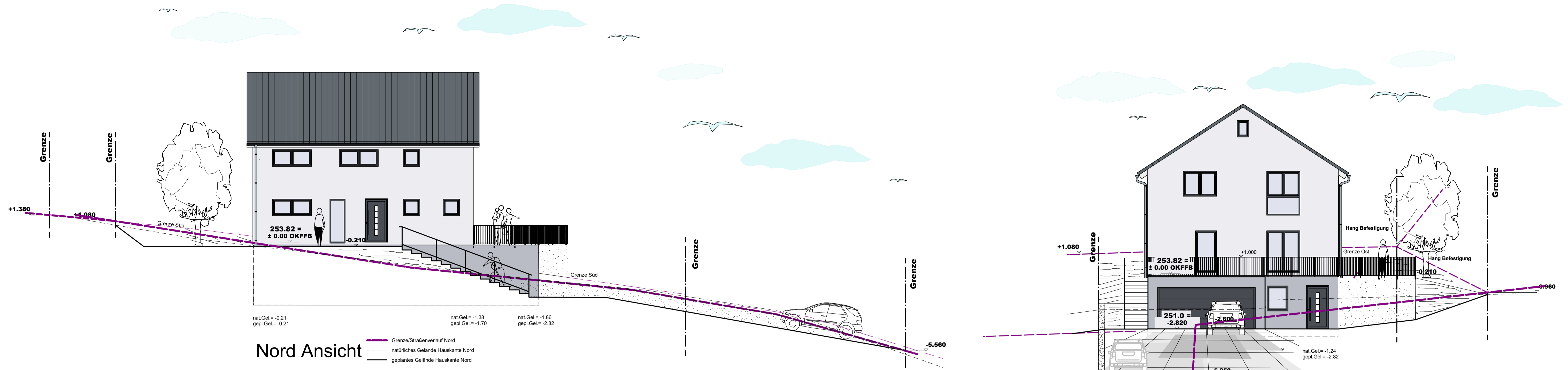
D 247.92

-5.56 = 248.26

Stützwand

-5.56 = 248.26

Stützwand

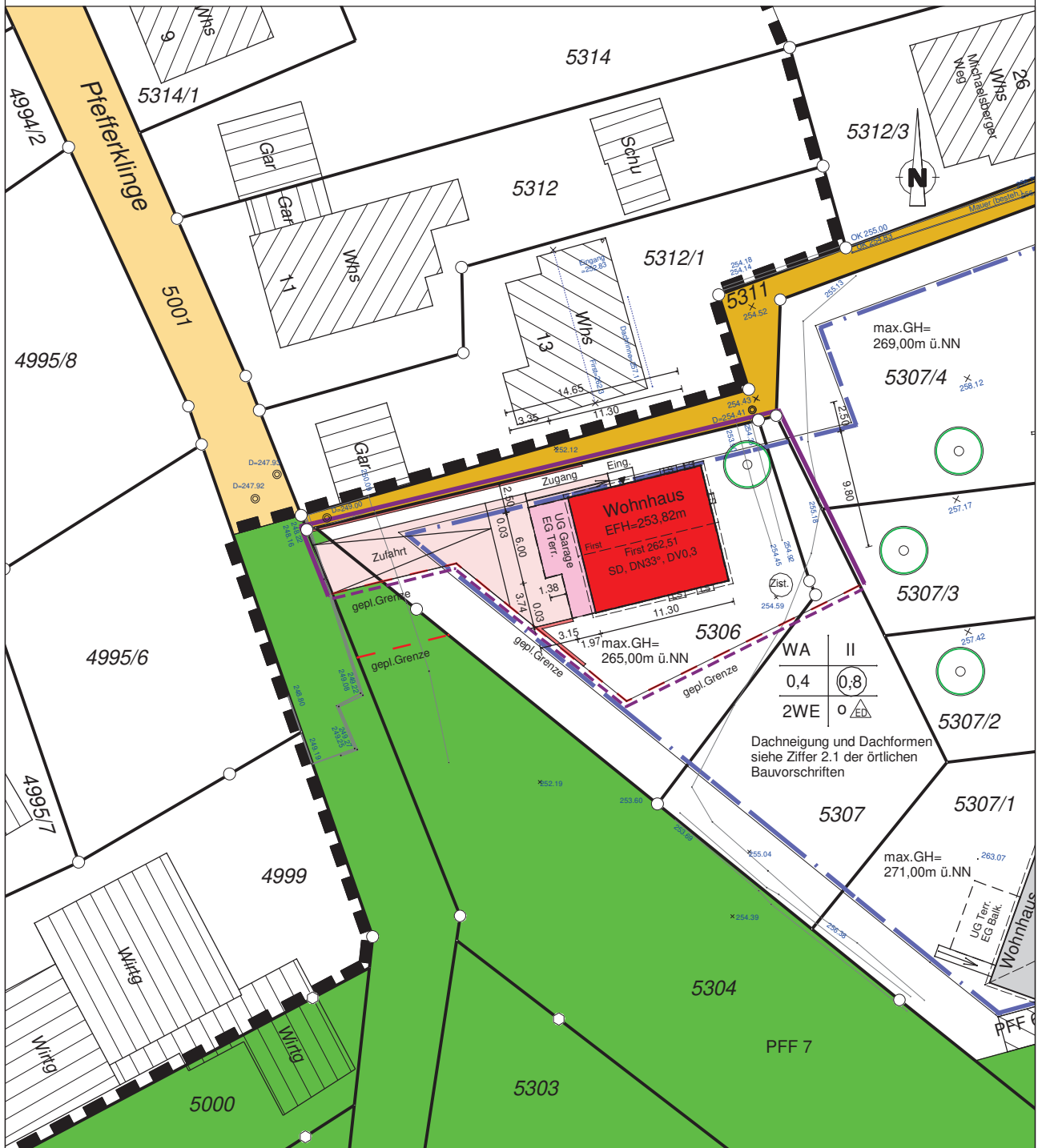




Landkreis: Heilbronn  
 Gemeinde: Cleebrohn  
 Gemarkung: Cleebrohn

# Lageplan

zeichnerischer Teil  
 zum Bauantrag (§4 LBOVVO)



Evtl. unterirdische Versorgungsleitungen und dgl. sind dem Planfertiger nicht bekannt und im vorliegenden Plan nicht enthalten.



Höhenangaben im Neuen System  
 Koordinatensystem: Gauß-Krüger

Der Plan ist urheberrechtlich geschützt. Vervielfältigung nur mit Zustimmung des Planerstellers.

Plan: 2021-12-08 Lageplan BV\_Holbein

gefertigt:  
 Untergruppenbach, 08.12.2021



**Käser Ingenieure GmbH + Co. KG**  
 Hintere Straße 18, 70734 Fellbach  
 Tel.: 0/11 / 95 / 9 59 - 0 Fax: - 30  
 Kirchstraße 5, 74199 Untergruppenbach  
 Tel.: 07131 / 58 23 0 - 0 Fax: - 26

**Vermessung · Stadtplanung**  
**Beratende Ingenieure**  
 info@kaeser-ingenieure.de  
 www.kaeser-ingenieure.de

Öffentlich bestellte Vermessungsingenieure  
 Dipl.-Ing. (FH) Helmut Käser  
 Amtsitz: Fellbach  
 Dipl.-Ing. Matthias Käser  
 Amtsitz: Untergruppenbach

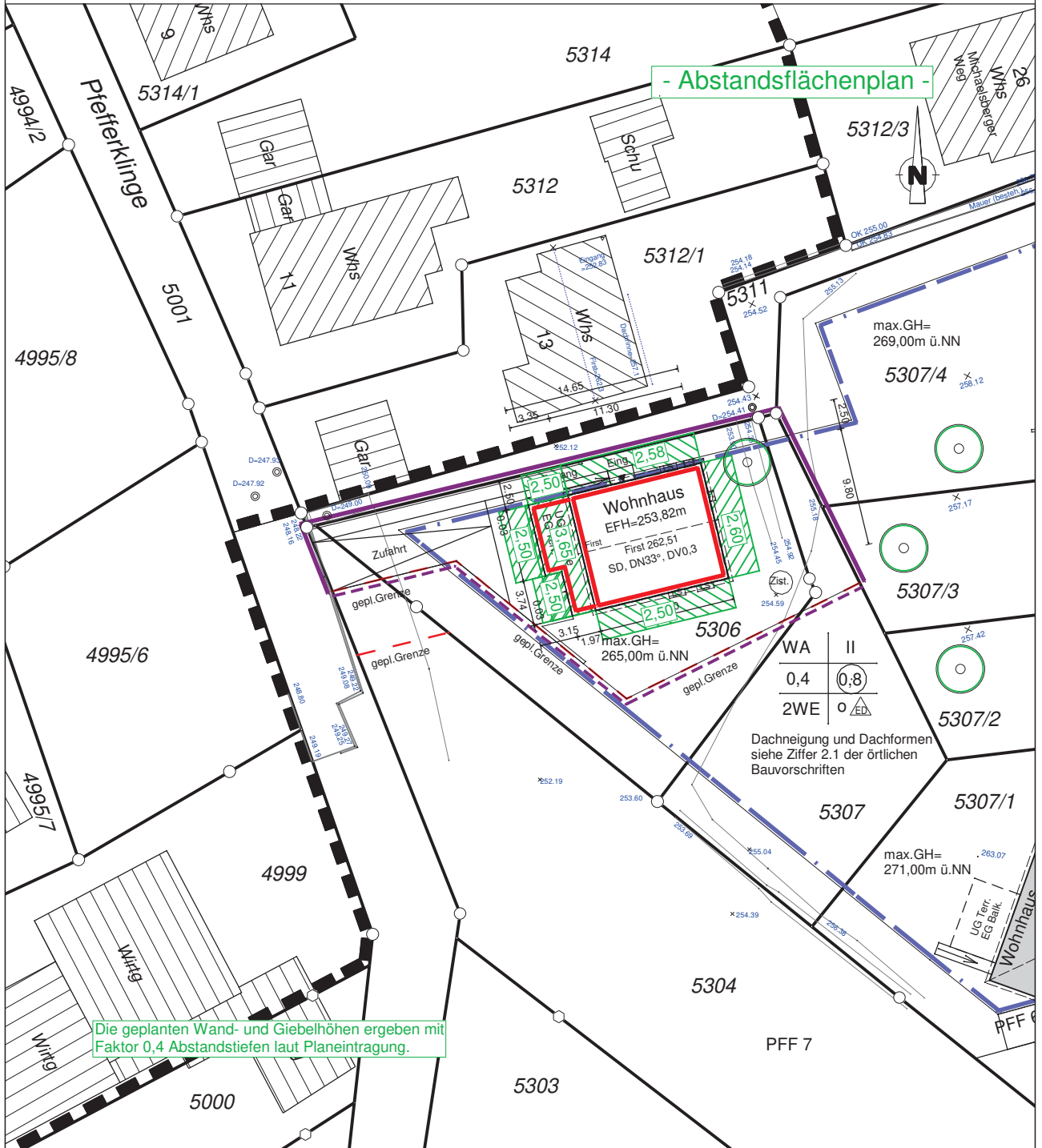
Unsere Ingenieurbüros in Ihrer Nähe:  
 Fellbach, Holzgerlingen, Lauffen a. N., Plüderhausen, Schwäbisch Hall, Untergruppenbach

Auftrag: 320210752

Landkreis: Heilbronn  
 Gemeinde: Cleebronn  
 Gemarkung: Cleebronn

# Lageplan

zeichnerischer Teil  
 zum Bauantrag (§4 LBOVVO)



- Abstandsflächenplan -

Die geplanten Wand- und Giebelhöhen ergeben mit Faktor 0,4 Abstandstiefen laut Planeintragung.

Evtl. unterirdische Versorgungsleitungen und dgl. sind dem Planfertiger nicht bekannt und im vorliegenden Plan nicht enthalten.



gefertigt:  
 Untergruppenbach, 08.12.2021



**Käser Ingenieure GmbH + Co. KG**  
 Hintere Straße 18, 70734 Fellbach  
 Tel.: 0711 / 95 79 59 - 0 Fax: - 30  
 Kirchstraße 5, 74199 Untergruppenbach  
 Tel.: 07131 / 58 23 0 - 0 Fax: - 26

**Vermessung · Stadtplanung**  
**Beratende Ingenieure**  
 info@kaeser-ingenieure.de  
 www.kaeser-ingenieure.de

Öffentlich bestellte Vermessungsingenieure  
 Dipl.-Ing. (FH) Helmut Käser  
 Amtsleiter Fellbach  
 Dipl.-Ing. Matthias Käser  
 Amtsleiter Untergruppenbach

Unsere Ingenieurbüros in Ihrer Nähe:  
 Fellbach, Holzgerlingen, Lauffen a. N., Plüderhausen, Schwäbisch Hall, Untergruppenbach

Höhenangaben im Neuen System

Koordinatensystem: Gauß-Krüger

Der Plan ist urheberrechtlich geschützt. Vervielfältigung nur mit Zustimmung des Planerstellers.